

GEP VERSNIJDENDE POMP

Voor fecaliënhoudend water



rethinking water



PRODUCTOMSCHRIJVING

De GEP Versnijdende pomp, wordt angewend voor het verpompen en versnijden van afvalwater. Vaste substanties zoals maandverband, tampons, condooms, stofresten, hard plastic, vormen geen probleem voor deze pomp. De droge motor wordt gekoeld door het verpompte water en heeft een ingebouwde condensator. De motor is voorzien van thermische beveiliging. De waterdichte motor is beschermd door een meervoudig afdichtingsstelsel met oliekamer. De GEP versnijdende pomp is voorzien van een extreem efficiënt en betrouwbaar versnijdingssysteem. De versnijder versnijdt de aanwezige vuildeeltjes waardoor het door een afvoerbuis van 32 mm afgevoerd kan worden. De maximale inbouw diepte is 30 meter. De GEP versnijdende pomp wordt geleverd met 10 meter stroomkabel en een ingebouwde droogloopplaat.

TOEPASSINGSGBIED

De GEP versnijdende pomp zijn bruikbaar voor het leegpompen van septic tanks of in pomputten van afvalwater bij scholen, kantoren, bedrijven etc.. Het verpompen van water van een drukriool of voor het leegpompen van pomputten in de woningbouw. In te bouwen in PE of betonnen pomputten.

VORTEX WAAERS

Vortex waaers, extreem scherpe en geharde roesvrijstale versnijders voor een uitzonderlijk lange levensduur. De motor levert een startkoppel die 5 keer hoger ligt dan een gemiddelde versnijdende pomp.

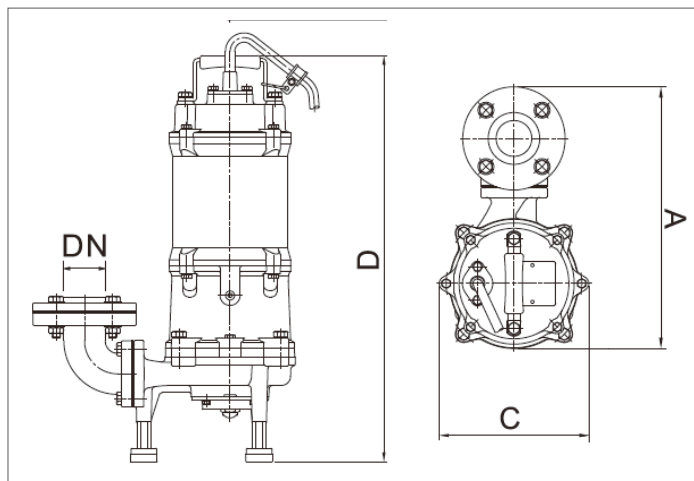
TECHNISCHE GEGEVENS

Hoogte D	597 mm
Lengte A	285
Breedte C	203
Persleiding DN	5/4"

TECHNISCHE SPECIFICATIES

Max. capaciteit in l/min:	133
Output vermogen:	2 HP / 1,5 (kW)
Max. Druk in Bar	2,6
Aansluiting persleiding	5/4"
1/3 fase	1
Temperatuur in °C	0 - 40

TECHNISCHE TEKENINGEN



BESTELGEGEVENS

Art.-Nr.	Omschrijving
407307	GEP Versnijdende pomp

PG

POMPKARAKTERISTIEK

